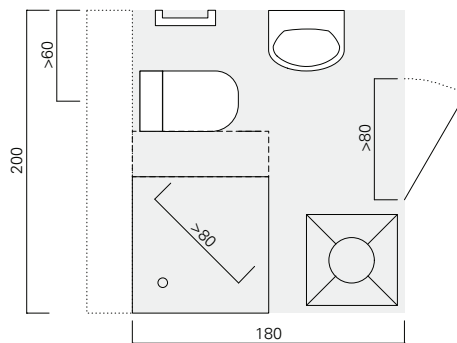
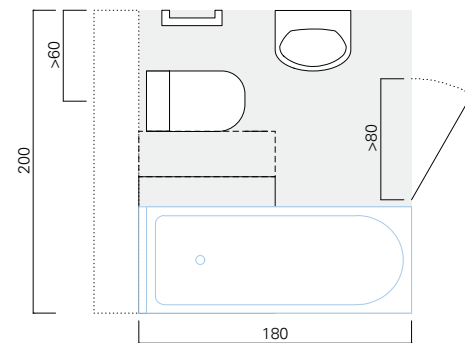


**Mindeststandard**Grundfläche  $\geq 3,6 \text{ m}^2$ 

Das Bad mit WB, WC, DU muss auf die Anpassung mit einem flachen, 55 cm tiefen WT, mit einer handelsüblichen WM (vorzugsweise als Wäscheturm) und den optionalen Einbau einer 1,70 m langen BW sowie die Nachrüstung von Haltegriffen vorbereitet sein. Es ist für RO besuchsgesegnet und gut nutzbar mit BF  $\varnothing 120 \text{ cm}$ . Das WC kann bei Bedarf gegen ein 65-80 cm tiefes ausgetauscht werden und ist dann für die seitliche Umsetzung nutzbar.

**7.3 Bad**

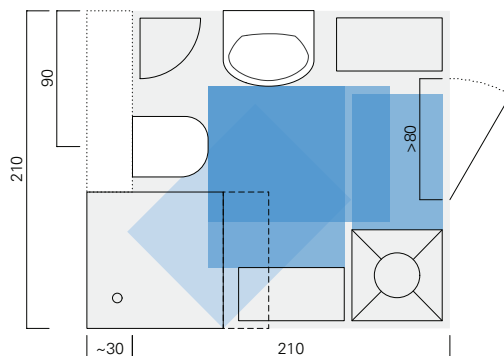
- BF:  $b \times l = 0,9 \text{ m} \times 1,2 \text{ m}$
- DF: Kreis  $\varnothing \geq 1,2 \text{ m}$
- NF: Mindestgröße  $\geq 3,6 \text{ m}^2$  mit  $b, l \geq 1,7 \text{ m}$
- TL:  $b \geq 80 \text{ cm}$

**...mit Waschtisch, barrierefreiem WC**

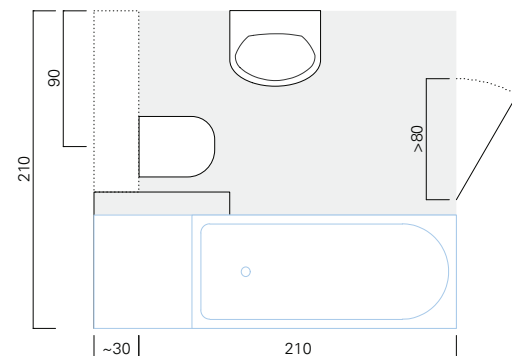
- DF: Kreis  $\varnothing \geq 1,2 \text{ m}$
- 360°-DF: Rollator
- anpassbar an DF: Kreis  $\varnothing \geq 1,5 \text{ m}$   
anpassbar an rollstuhlgerechte Nutzung
- 180°-DF: manueller Rollstuhl\*

**Basisstandard**Grundfläche  $\geq 4,0 \text{ m}^2$ 

Das Bad mit WT, WC, DU, WM muss auf die Anpassung mit einem flachen WT und den optionalen Einbau einer 1,80 m langen BW sowie die Nachrüstung von Haltegriffen vorbereitet sein. Es ist barrierefrei, für RO besuchsgesegnet und gut nutzbar bei Bedarf mit BF  $\varnothing 150 \text{ cm}$ . Das WC ist 55 bzw. 65-80 cm tief, von einer Seite anfahrbar mit BF  $90 \times 90 \text{ cm}$  mit/ohne Wandversprung und ist für die seitliche Umsetzung nutzbar.



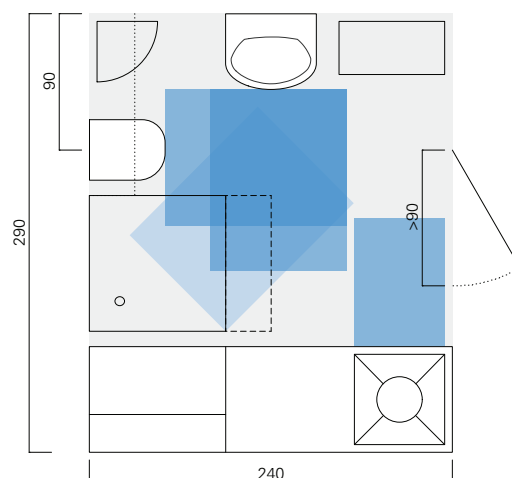
- BF:  $b \times l = 0,9 \text{ m} \times 1,2 \text{ m}$
- DF: Kreis  $\varnothing \geq 1,5 \text{ m}$
- NF: Mindestgröße  $\geq 4,0 \text{ m}^2$  mit  $b, l \geq 1,8 \text{ m}$
- TL:  $b \geq 80 \text{ cm}$



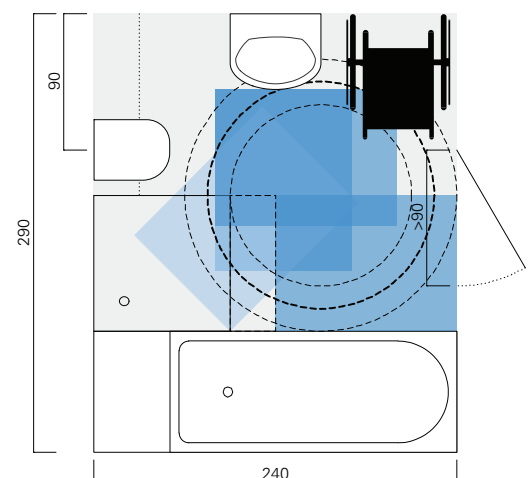
- DF: Kreis  $\varnothing \geq 1,5 \text{ m}$
- 180°-DF: manueller Rollstuhl\*
- anpassbar an DF: Kreis  $\varnothing \geq 1,8 \text{ m}$   
anpassbar an rollstuhlgerechte Nutzung
- 360°-DF: manueller Rollstuhl mit Helfer\*

**Komfortstandard**Grundfläche  $\geq 6,0 \text{ m}^2$ 

Das Bad muss auf die Anpassung mit einem flachen, 55 cm tiefen WT, mit einer handelsüblichen WM (vorzugsweise als Wäscheturm) und den optionalen Einbau einer BW 1,70 m lang sowie die Nachrüstung von Haltegriffen vorbereitet sein. Es ist für RO besuchsgesegnet und gut nutzbar. Das Standard-WC kann bei Bedarf gegen ein 65-80 cm tiefes ausgetauscht werden und ist dann auch für die seitliche Umsetzung nutzbar.

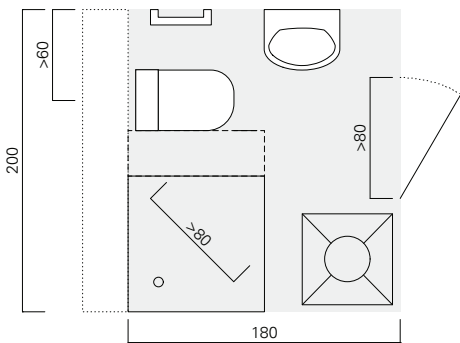


- BF:  $b \times l = 0,9 \text{ m} \times 1,2 \text{ m}$
- DF: Kreis  $\varnothing \geq 1,8 \text{ m}$
- NF: Mindestgröße  $\geq 6,0 \text{ m}^2$  mit  $b, l \geq 2,2 \text{ m}$
- TL:  $b \geq 90 \text{ cm}$



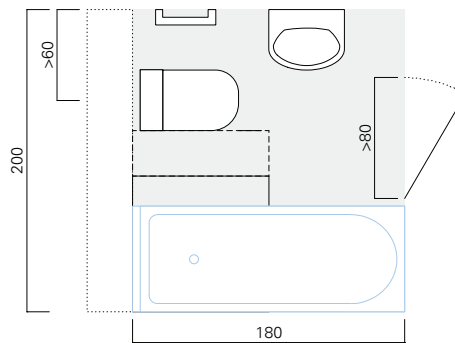
- DF: Kreis  $\varnothing \geq 1,8 \text{ m}$
- 360°-DF: manueller Rollstuhl mit Helfer\*
- anpassbar an DF: Kreis  $\varnothing \geq 2,1 \text{ m}$   
anpassbar an rollstuhlgerechte Nutzung
- 360°-DF: elektr. Rollstuhl, Komfortrollstuhl\*

...mit Möblierung, u. a. mit Waschmaschine

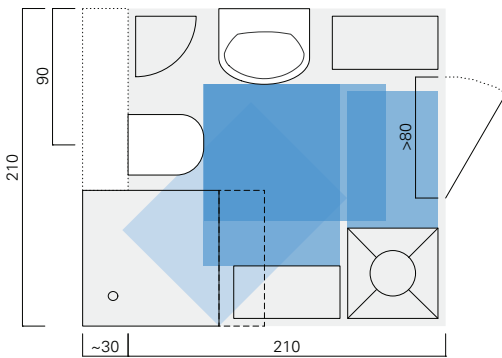


- DU bodengleich
- WT klein
- WC mit BF für optionalen seittl. Transfer vorzugsweise  $\geq 65$  cm (Spülkasten)

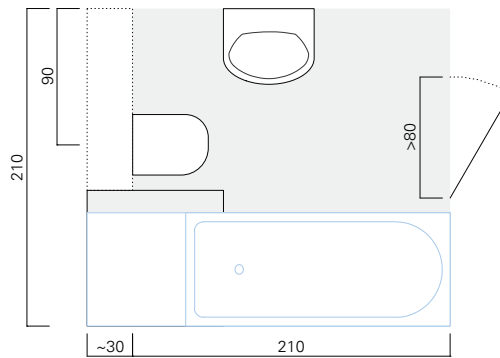
...mit Badewanne



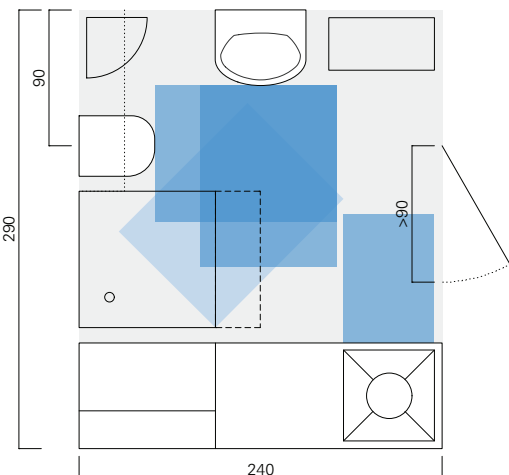
- BW oder WT mit BF Helfer
- plus Stellflächen
- anpassbar BW, WM Bad
- vorbereitet auf Stütz-/Haltegriffe\*



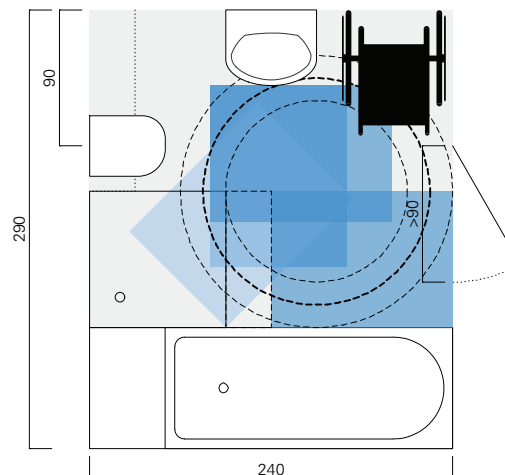
- DU bodengleich
- WT
- WC mit BF für optionalen seittl. Transfer vorzugsweise  $\geq 65$  cm (Spülkasten)



- WM (Anschluss Bad und Küche)
- Stellplatz Rollator im Bad
- anpassbar BW Bad
- vorbereitet auf Stütz-/Haltegriffe\*



- DU bodengleich und BW
- WT mit seittl. BF für Helfer
- WC mit BF für optionalen seittl. Transfer vorzugsweise  $\geq 65$  cm (Spülkasten)



- WM (Anschluss Bad und Küche)
- Stellplatz Rollstuhl im Bad
- anpassbar BW Pflege (groß) Bad
- vorbereitet auf Stütz-/Haltegriffe\*

Entscheidend ist gute Planung. Die stimmige Anordnung der Sanitäröbekte ist eine weitere Grundbedingung für das barrierefrei anpassbare und vorbereitete Bad (ready-Bad).

- Für jedes barrierefrei anpassbare Bad müssen folgende räumliche Regeln realisiert, d. h. kombiniert werden, nachweislich für
- BF: für jede Einrichtung, die jeweilige Bewegungsfläche für den direkten Zugang
  - NF: die minimale Nutzfläche
  - DF: eine Dreh-/Wendefläche

Die ausreichende Durchgangsbreite ist eine zentrale Grundbedingung, ebenso wie die Aufschlagrichtung nach außen. Die sanitäre Grundausstattung für jede altengerechte Wohnung ist mindestens:

- Waschtisch klein  $\geq 40$  cm tief, mit Beinfreiraum, i. d. R. unterfahrbar mit Unterputz- oder Flachaufputzsiphon, vorzugsweise  $\geq 50$  cm tief, anpassbar, d. h. austauschbar mit einer flachen barrierefreien Ausführung
- Standard-WC, WA n. A. ggf. mit Wandgriff\*, vorzugsweise  $\geq 65$  cm vorbereitet auf die seitliche BF  $90 \times 90$  (seittl. Transfer vom Rollstuhl auf das WC), vorzugsweise mit Spülkasten oder anpassbar, d. h. austauschbar mit WC  $65-80$  cm tief, inkl. Rückenstütze
- Dusche bodengleich,  $\geq 90 \times 90$ , vorzugsweise  $90 \times 120$ , anpassbar an vergrößerten Bewegungsraum zweimal  $90 \times 120$ .

**Abkürzungen**

- BF Bewegungsfläche
- WA (Wand-)Abstand
- TL Türlichte/Durchgangsbreite
- RO Rollstuhl/Rollatornutzung

- WT Waschtisch  $\approx 60 \times 55$
- WT klein  $\approx 50 \times 40$
- WC Toilette  $\approx 40 \times 50$
- DU Dusche  $\geq 90 \times 90$
- WM Waschmaschine
- BW Badewanne  $\geq 1,70 \times 75$

- 1 BF  **$90 \times 120$  cm**
- WC, WB, WT, DU, BW
- $\frac{3}{4}$  BF  **$90 \times 90$  cm**
- WC, seittl. umsetzen (eine Seite)
- $\frac{1}{2}$  BF  **$90 \times 60$  cm**
- WM

**Legende**

- ready
  - u.a. Flacheffizienz
  - Regel
  - 33% Ausnahme
- Maßangaben in Zentimeter