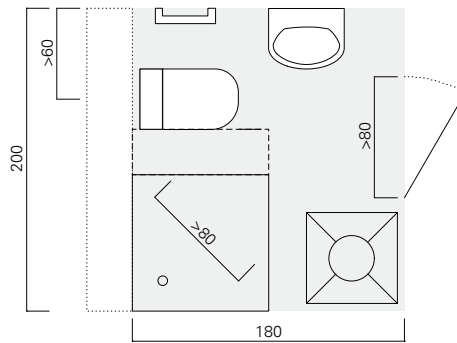
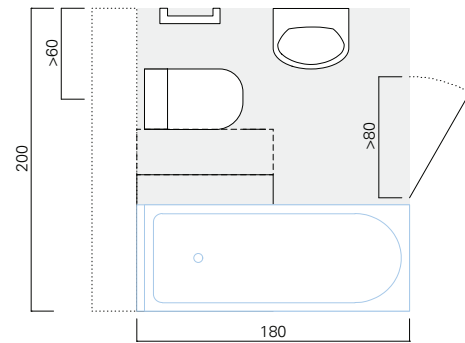


MindeststandardGrundfläche $\geq 3,6 \text{ m}^2$ 

Das Bad mit WB, WC, DU muss auf die Anpassung mit einem flachen, 55 cm tiefen WT, mit einer handelsüblichen WM (vorzugsweise als Wäscheturm) und den optionalen Einbau einer 1,70 m langen BW sowie die Nachrüstung von Haltegriffen vorbereitet sein. Es ist für RO besuchsgesegnet und gut nutzbar mit BF $\varnothing 120 \text{ cm}$. Das WC kann bei Bedarf gegen ein 65-80 cm tiefes ausgetauscht werden und ist dann für die seitliche Umsetzung nutzbar.

7.3 Bad

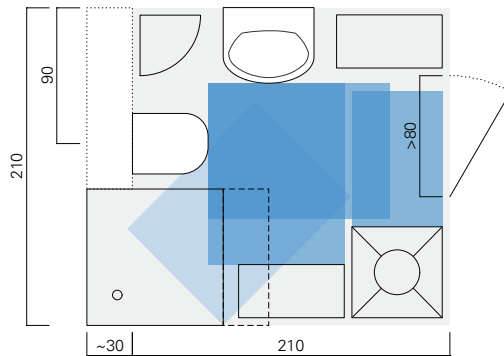
- BF: $b \times l = 0,9 \text{ m} \times 1,2 \text{ m}$
- DF: Kreis $\varnothing \geq 1,2 \text{ m}$
- NF: Mindestgröße $\geq 3,6 \text{ m}^2$ mit $b, l \geq 1,7 \text{ m}$
- TL: $b \geq 80 \text{ cm}$

...mit Waschtisch, barrierefreiem WC

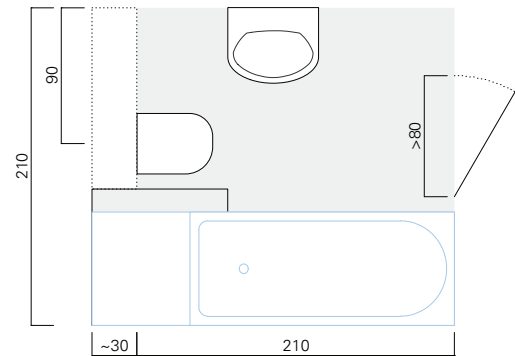
- DF: Kreis $\varnothing \geq 1,2 \text{ m}$
- 360°-DF: Rollator
- anpassbar an DF: Kreis $\varnothing \geq 1,5 \text{ m}$
anpassbar an rollstuhlgerechte Nutzung
- 180°-DF: manueller Rollstuhl*

BasisstandardGrundfläche $\geq 4,0 \text{ m}^2$ 

Das Bad mit WT, WC, DU, WM muss auf die Anpassung mit einem flachen WT und den optionalen Einbau einer 1,80 m langen BW sowie die Nachrüstung von Haltegriffen vorbereitet sein. Es ist barrierefrei, für RO besuchsgesegnet und gut nutzbar bei Bedarf mit BF $\varnothing 150 \text{ cm}$. Das WC ist 55 bzw. 65-80 cm tief, von einer Seite anfahrbar mit BF $90 \times 90 \text{ cm}$ mit/ohne Wandversprung und ist für die seitliche Umsetzung nutzbar.



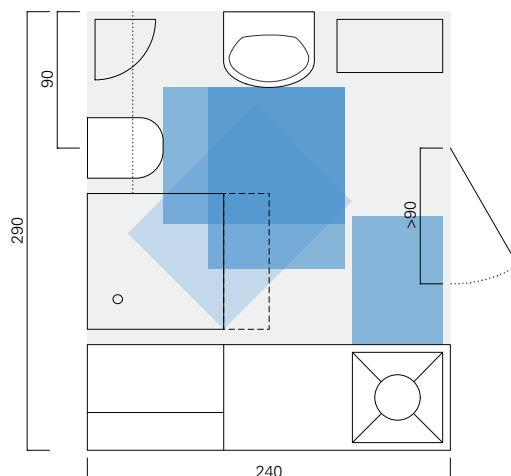
- BF: $b \times l = 0,9 \text{ m} \times 1,2 \text{ m}$
- DF: Kreis $\varnothing \geq 1,5 \text{ m}$
- NF: Mindestgröße $\geq 4,0 \text{ m}^2$ mit $b, l \geq 1,8 \text{ m}$
- TL: $b \geq 80 \text{ cm}$



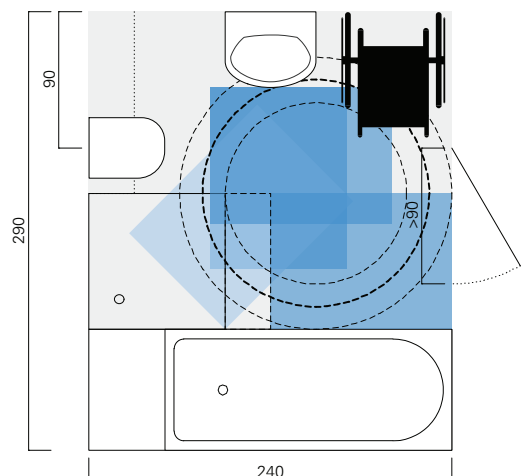
- DF: Kreis $\varnothing \geq 1,5 \text{ m}$
- 180°-DF: manueller Rollstuhl*
- anpassbar an DF: Kreis $\varnothing \geq 1,8 \text{ m}$
anpassbar an rollstuhlgerechte Nutzung
- 360°-DF: manueller Rollstuhl mit Helfer*

KomfortstandardGrundfläche $\geq 6,0 \text{ m}^2$ 

Das Bad muss auf die Anpassung mit einem flachen, 55 cm tiefen WT, mit einer handelsüblichen WM (vorzugsweise als Wäscheturm) und den optionalen Einbau einer BW 1,70 m lang sowie die Nachrüstung von Haltegriffen vorbereitet sein. Es ist für RO besuchsgesegnet und gut nutzbar. Das Standard-WC kann bei Bedarf gegen ein 65-80 cm tiefes ausgetauscht werden und ist dann auch für die seitliche Umsetzung nutzbar.

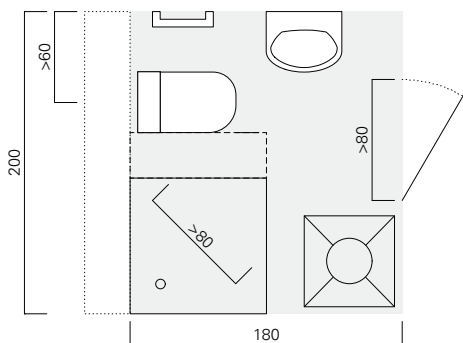


- BF: $b \times l = 0,9 \text{ m} \times 1,2 \text{ m}$
- DF: Kreis $\varnothing \geq 1,8 \text{ m}$
- NF: Mindestgröße $\geq 6,0 \text{ m}^2$ mit $b, l \geq 2,2 \text{ m}$
- TL: $b \geq 90 \text{ cm}$



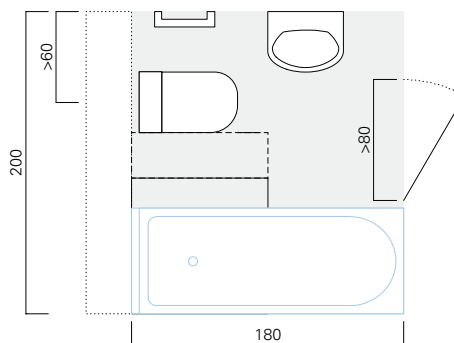
- DF: Kreis $\varnothing \geq 1,8 \text{ m}$
- 360°-DF: manueller Rollstuhl mit Helfer*
- anpassbar an DF: Kreis $\varnothing \geq 2,1 \text{ m}$
anpassbar an rollstuhlgerechte Nutzung
- 360°-DF: elektr. Rollstuhl, Komfortrollstuhl*

...mit Möblierung, u. a. mit Waschmaschine

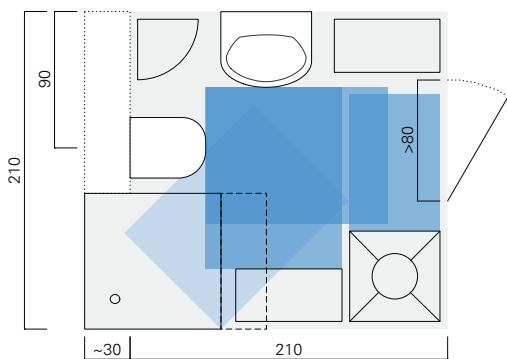


- DU bodengleich
- WT klein
- WC mit BF für optionalen seittl. Transfer vorzugsweise ≥ 65 cm (Spülkasten)

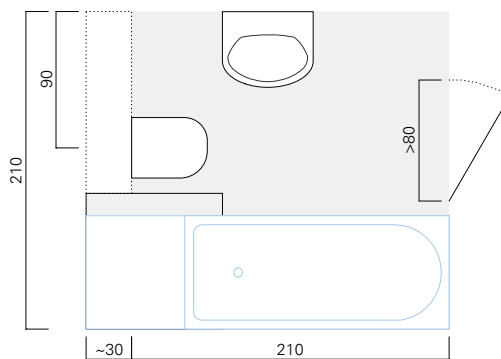
...mit Badewanne



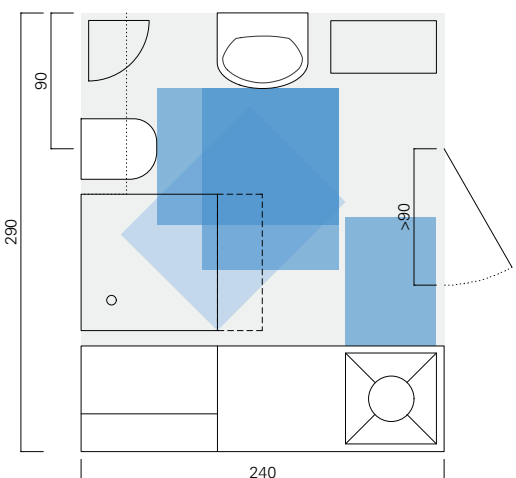
- BW oder WT mit BF Helfer
- plus Stellflächen
- anpassbar BW, WM Bad
- vorbereitet auf Stütz-/Haltegriffe*



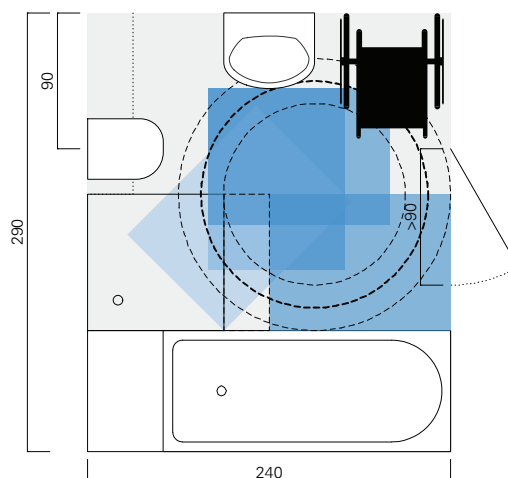
- DU bodengleich
- WT
- WC mit BF für optionalen seittl. Transfer vorzugsweise ≥ 65 cm (Spülkasten)



- WM (Anschluss Bad und Küche)
- Stellplatz Rollator im Bad
- anpassbar BW Bad
- vorbereitet auf Stütz-/Haltegriffe*



- DU bodengleich und BW
- WT mit seittl. BF für Helfer
- WC mit BF für optionalen seittl. Transfer vorzugsweise ≥ 65 cm (Spülkasten)



- WM (Anschluss Bad und Küche)
- Stellplatz Rollstuhl im Bad
- anpassbar BW Pflege (groß) Bad
- vorbereitet auf Stütz-/Haltegriffe*

Entscheidend ist gute Planung. Die stimmige Anordnung der Sanitärobjekte ist eine weitere Grundbedingung für das barrierefrei anpassbare und vorbereitete Bad (ready-Bad). Für jedes barrierefrei anpassbare Bad müssen folgende räumliche Regeln realisiert, d. h. kombiniert werden, nachweislich für

- BF: für jede Einrichtung, die jeweilige Bewegungsfläche für den direkten Zugang
- NF: die minimale Nutzfläche
- DF: eine Dreh-/Wendefläche

Die ausreichende Durchgangsbreite ist eine zentrale Grundbedingung, ebenso wie die Aufschlagrichtung nach außen. Die sanitäre Grundausstattung für jede altengerechte Wohnung ist mindestens:

- Waschtisch klein ≥ 40 cm tief, mit Beinfreiraum, i. d. R. unterfahrbar mit Unterputz- oder Flachaufputzsiphon, vorzugsweise ≥ 50 cm tief, anpassbar, d. h. austauschbar mit einer flachen barrierefreien Ausführung
- Standard-WC, WA n. A. ggf. mit Wandgriff*, vorzugsweise ≥ 65 cm vorbereitet auf die seitliche BF 90×90 (seittl. Transfer vom Rollstuhl auf das WC), vorzugsweise mit Spülkasten oder anpassbar, d. h. austauschbar mit WC $65-80$ cm tief, inkl. Rückenstütze
- Dusche bodengleich, $\geq 90 \times 90$, vorzugsweise 90×120 , anpassbar an vergrößerten Bewegungsraum zweimal 90×120 .

Abkürzungen

BF	Bewegungsfläche
WA	(Wand-)Abstand
TL	Türlichte/Durchgangsbreite
RO	Rollstuhl-/Rollatornutzung

WT	Waschtisch $\approx 60 \times 55$
WT klein	$\approx 50 \times 40$
WC	Toilette $\approx 40 \times 50$
DU	Dusche $\geq 90 \times 90$
WM	Waschmaschine
BW	Badewanne $\geq 1,70 \times 75$

- 1 BF 90×120 cm
- WC, WB, WT, DU, BW
- $\frac{3}{4}$ BF 90×90 cm
- WC, seittl. umsetzen (eine Seite)
- $\frac{1}{2}$ BF 90×60 cm
- WM

Legende

	ready
	u.a. Flacheffizienz
	Regel
	33% Ausnahme

Maßangaben in Zentimeter